



[PLAYLIST]
'Joan d'Arc' di
Madonna è la colonna
sonora perfetta per
questa casa, dallo stile
fresco e giovane!
Ideale anche 'Cold cold
man' dei Saint Motel.
Le puoi ascoltare su
» casafacile.it/magazine



[guarda il VIDEO]
di questo Prima&Dopo
su » casafacile.it]

CASA PRIMA&DOPO

IMPARA AD ARREDARE

L'ABC DELLO STYLING

Una coppia giovane, un appartamento vuoto e la nostra stylist in missione: ecco come 'nasce' una casa! Il primo passo? Creare una moodboard e scegliere i colori-guida

STYLING GIOVANNA FRA FOTO GIANDOMENICO FRASSI TESTI LUCIA BOCCHI



INTORNO AL DIVANO

Lasciato dall'ex proprietario, il divano è stato conservato e 'vestito' con cuscini [High Tech, Studio Dimore Collection, L'Opificio]. Attorno, due ** idee da copiare*: i tavolini che si moltiplicano e la lampada Work [Design House Stockholm] appesa all'attaccapanni Tra [Zillio A&C €140]. Poltroncina in legno Malmo [Pedrali €490].

77



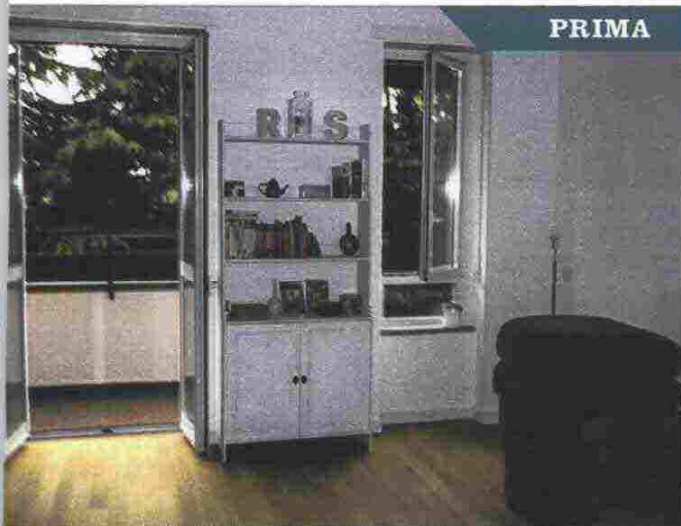
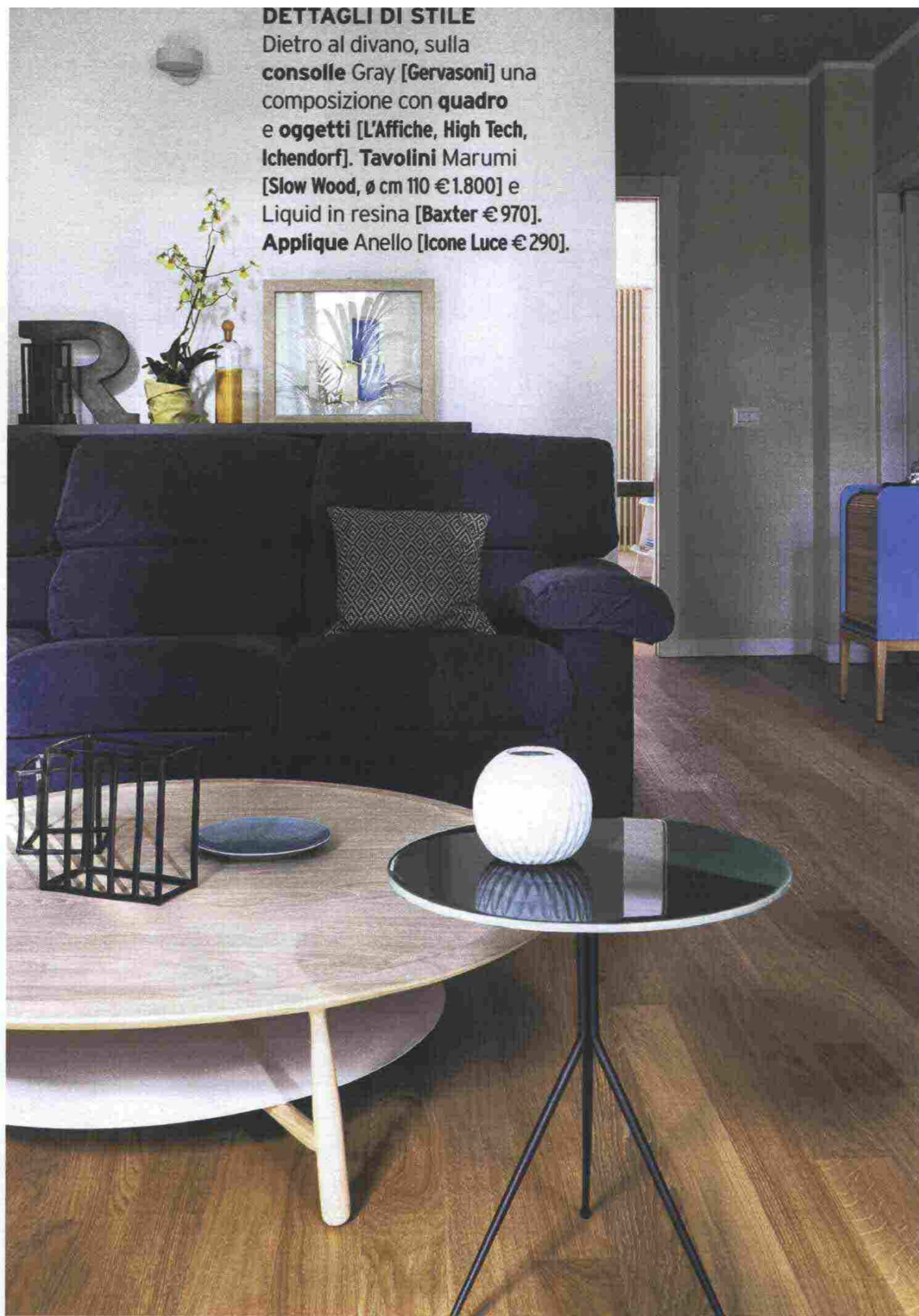
ROSSELLA E STEFANO
LEI SI OCCUPA DI
WEB MARKETING, LUI È
INGEGNERE GESTIONALE
120MQ APPARTAMENTO

MILANO

A queste stanze piene di luce e stile la coppia è arrivata dopo un anno di ricerche; vivevano nella casa di Rossella, ma era piccola e lui si sentiva 'quello aggiunto'. L'hanno venduta più rapidamente del previsto e hanno abitato per sei mesi in una casa in prestito, con i mobili e 40 scatoloni sparsi nei box di parenti e amici. Nel frattempo si sono sposati e l'appartamento giusto è arrivato: c'era una parete da abbattere e poi... come arredarlo? Ecco come ha lavorato la nostra stylist.

DETTAGLI DI STILE

Dietro al divano, sulla **consolle Gray [Gervasoni]** una composizione con **quadro** e **oggetti [L'Affiche, High Tech, Ichendorf]**. **Tavolini Marumi [Slow Wood, ø cm 110 €1.800]** e **Liquid in resina [Baxter €970]**. **Applique Anello [Icône Luce €290]**.



PRIMA



DOPO

DA STANZA A... CASA!

Due finestre e tanta luce rendevano il living piacevole, ma... Rossella e Stefano si sono trovati davanti al classico dilemma: da dove si comincia ad arredare una casa vuota? Regola n. 1: partire da ciò che si ha, in questo caso il divano blu Anni '70 di recupero, che ha dettato legge nella scelta dei colori.